

RELAÇÃO DO AÇO - VIGAS NÍVEL 1 TETO

V1 V4 V7	V2 V5 V8	V3 V6 V9		
AÇO	N	DIAM (mm)	QUANT	C.UNIT (cm)
CA60	1	5.0	308	65
CA50	2	5.0	59	75
	3	6.3	4	589
	4	6.3	4	344
	5	6.3	1	198
	6	6.3	1	378
	7	6.3	2	344
	8	8.0	4	590
	9	8.0	1	222
	10	8.0	2	323
	11	8.0	4	273
	12	8.0	2	304
	13	8.0	2	305
	14	8.0	2	318
	15	8.0	1	469
	16	8.0	2	978
	17	8.0	1	221
	18	8.0	4	943
	19	8.0	2	958
	20	8.0	2	986

RESUMO DO AÇO

AÇO	DIAM (mm)	C.TOTAL (m)	PESO + 0% (kg)
CA50	8.0	61.2	15
CA60	5.0	244.5	37.7
PESO TOTAL (kg)			
CA50	80.3		
CA60	37.7		

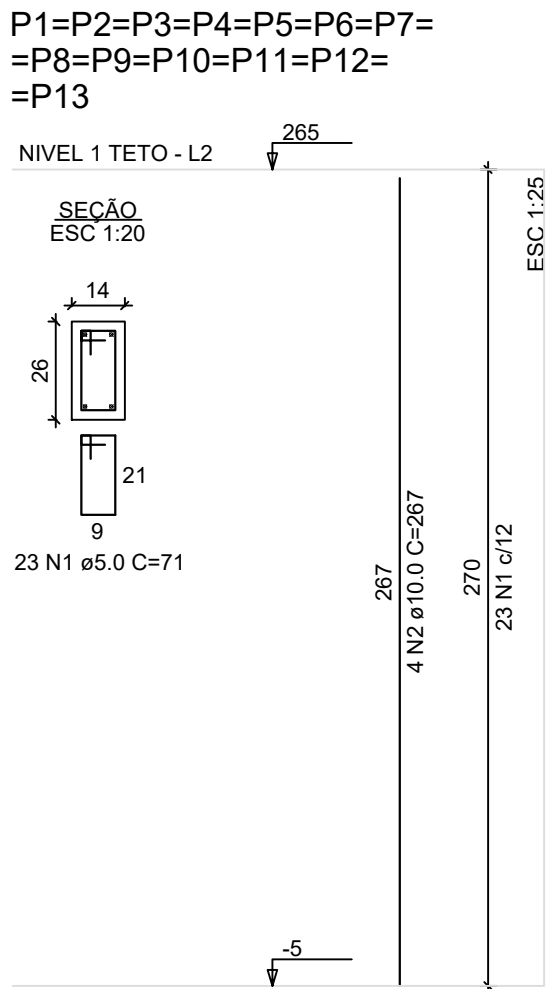
Volume de concreto (C-20) = 1,78 m³
Área de forma = 32,67 m²

ATENÇÃO:
Prever armaduras de esperas e respectivos pilares de amarração das paredes laterais junto ao telhado (oitão), conforme método construtivo empregado.

Prever eventuais estruturas adicionais de pilares e viga para o telhado, conforme método construtivo empregado.

Armação positiva das lajes do pavimento Nivel 1 Teto
escala 1:50

Planta de vigotas pré-moldadas
escala 1:50



RELAÇÃO DO AÇO - PILARES NÍVEL 1 TETO

13xP1

AÇO	N	DIAM (mm)	QUANT	C.UNIT (cm)	C.TOTAL (cm)
CA60	1	5.0	299	71	21229
CA50	2	10.0	52	267	13884

RESUMO DO AÇO

AÇO	DIAM (mm)	C.TOTAL (m)	PESO + 0% (kg)
CA50	10.0	138.8	85.6
CA60	5.0	212.3	32.7
PESO TOTAL (kg)			
CA50	85.6		
CA60	32.7		

Volume de concreto (C-20) = 1,28 m³
Área de forma = 28,08 m²



PREFEITURA:



PREFEITURA MUNICIPAL DE IBERTIOGA
Rua Evaristo de Carvalho, 56 - Centro - Ibertyoga-MG
CEP: 36225-000 - Tel.: 08000 032 2193 - gabinete@ibertyoga.mg.gov.br



APROVADO
PREFEITURA MUNICIPAL DE IBERTIOGA
EM 27/ 11 / 2025

ÁREA A CONSTRUIR 46.47m² P/ UNIDADE	NUM. DE PISOS 01 PISO	NUMERAÇÃO
TAXA DE OCUPAÇÃO	NUM. DE UNIDADES 20 unidade	
COEF. APROVEITAMENTO	NUM. DO PROCESSO	Resp. pela análise

TITULO: PROJETO ESTRUTURAL

TITULO DO PROJETO PROJETO PARA CONSTRUÇÃO		
HABITAÇÃO SOCIAL UNIFAMILIAR, 46,47 M² MULTIPLICADOS POR 20 UNIDADES = 929,40 M²		
RUA SEVERINO JOSÉ AFONSO, BAIRRO SANTO ANTÔNIO, IBERTIOGA MG		
COORDENADAS GEOGRÁFICAS:		
MCMV IBERTIOGA : LATITUDE 21°25'55.01"S; LONGITUDE 43°57'20.86"O		
ZONA / MODELO	ÁREA-LOTE	USO
	32.576,84 m²	HABITAÇÃO SOCIAL UNIFAMILIAR Novo PAC FHNIS Sub50

RESPONSÁVEL TÉCNICO PROJETO	
CREA MG: 73046/D	EDISON GRIZENDE COIMBRA
RESP. TÉCNICO PELA OBRA	
PROPRIETÁRIO	
CNPJ: 18.094.839/0001-00	PREFEITURA MUNICIPAL DE IBERTIOGA

CONTEUDO DA FOLHA PLANTA DE ARMADURAS - NÍVEL 1 TETO	FOLHA 3-3
---	--------------